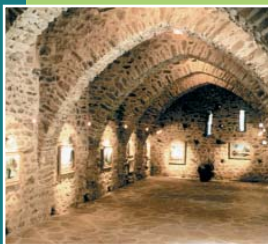


# Patrimoine des Albères



## **Sentier Littoral** **Argelès-sur-Mer**

De la réserve naturelle du Mas Larrieu aux criques de Porteils, partez à la découverte de la façade maritime d'Argelès : dépliant détaillé sur demande à l'Office du Tourisme.

## **Priuré Santa Maria del Vilar** **Villemonguets**

Classé monument historique, construit sur un site carolingien, sorti de terre et restauré, ce priuré, qui témoigne de l'Art roman catalan du XI<sup>ème</sup> siècle, est l'un des fleurons des Albères.

Ouvert tous les jours de l'année de 14h30 à 17h30 (heure dernière visite)

Entrée : visites guidées (en français, anglais, allemand, espagnol, catalan) - 4 € Adulte - 2 € Enfant/Étudiant.

Festival International Lyrique et Médiéval du Vilar tous les samedis en juillet et août à 21h.

## **Vieux village de Laroque** **Laroque des Albères**

Laroque des Albères, avec son noyau médiéval juché sur un promontoire, ses remparts et ses premiers faubourgs, ses chapelles, ses hameaux, mas ou habitations isolées, ses divers vestiges ou sites archéologiques, ses richesses naturelles (minerais, flore etc...) regroupe de nombreux et magnifiques témoignages de l'histoire qui associés à un environnement exceptionnel (massif des Albères et piémont) constituent un ensemble patrimonial unique que vous pourrez découvrir par d'agréables balades.

## **L'Eglise de Saint-André** **Saint-André**

L'ancienne abbatale romane de Saint-André abrite depuis presque mille ans de magnifiques marbres sculptés. Découvrez ce site roman d'exception et le Moyen Age en Catalogne grâce à la Maison transfrontalière de l'Art Roman.

## **Vieux village** **Argelès-sur-Mer**

Une visite guidée très instructive vous permettra de découvrir l'église médiévale, son impressionnant clocher crénelé, les remparts et le musée des Arts et Traditions Catalanes " Casa de les Alberes ".

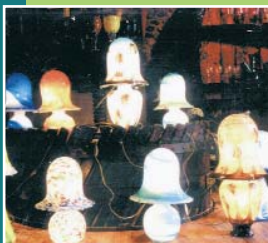
Toute l'année, visites guidées du lundi au vendredi à 10h et 15h30. Visite guidée de la ville : 3 € ville + musée : 4 €

Gratuité pour enfant de - de 12 ans accompagné d'un adulte. Départ du musée - 4 place des Castellans - Argelès village - Tél. 04 68 81 42 74

## **La fabrique de verre** **Palau Del Vidre**

Ce petit village typique, dont l'origine remonte au XI<sup>ème</sup> siècle, a toujours été le lieu privilégié des souffleurs de verre depuis le XIII<sup>ème</sup> siècle. Aujourd'hui encore, des ateliers de graveurs, vitrailiste et souffleurs proposent démonstration et exposition toute l'année (détails au verso)

Atelier du souffleur de verre. Démonstration et exposition toute l'année, ouvert 7j/7. Place de la Mairie. - Tél. 04 68 22 63 34



# Heritage of the Albères



## Coastal Path *Argelès-sur-Mer*

From the nature reserve of Mas Larrieu to rocky coves of Porteils, explore the coastline around Argelès : detailed brochure available at Tourist Office on request.



## Priory of Sta Maria del Vilar *Villelongue del Monts*

Classified historic monument, built on a Carolingian site, uncovered and restored. This priory, evidence of Romanesque art in the Catalan region in the 11th century, is one of the jewels of the Albères.

Open all year, 2.30 - 5.30pm (last admission). Entry and conducted tour (in F/GB/D/SP/Cat) :

4€/Adult, 2€/Child/Student. International Lyric and Medieval Festival of Le Vilar every Saturday of July and August at 9pm.



## Old village of Laroque *Laroque des Albères*

With its medieval heart perched on a hill, its ramparts and first suburbs, its chapels, its hamlets, "mas" or isolated houses, its various archaeological vestiges or sites, its natural riches (ore, flora etc.), Laroque des Albères provides numerous magnificent monuments bearing testimony to a lengthy history combining with an outstanding environment (Albères Mountains and foothills) and constituting a unique natural heritage that you'll explore through marvelous walks.

## The church of Saint-André *Saint-André*

The ancient Romanesque abbey of Saint-André holds magnificent marble sculptures dating back as far as a thousand years. Discover this exceptionally beautiful site and medieval Catalonia in the cross-border House of Romanesque Art.

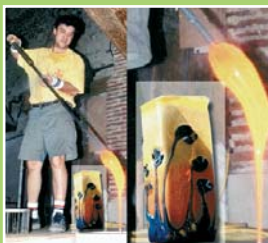


## Old village *Argelès-sur-Mer*

With the very instructive guided tour you will discover the medieval church with its impressive crenellated bell tower, the ramparts and the Museum of Catalan And Traditions "Casa de les Alberes".

All year, conducted tours Mondays to Fridays at 10am and 3.30pm. Conducted tour of the town : 3€ Town + museum : 4€ Free of charge for child under 12 accompanied by an adult.

Start from the museum - 4 place des Castellans. Argelès village - Tel. 04 68 81 42 74



## Glass blowing *Palau Del Vidre*

The typical small village of Palau Del Vidre whose origin goes back to the 11th century has always been very popular among glassblowers since the 13th century. Still today engravers, glaziers and glassblowers offer demonstrations and exhibitions of their works in their workshops all year round (please see overleaf for details).

Glass blowers, demonstration and exhibition : open 7 days a week. Place de la Mairie.

Tel. 04 68 22 63 34

# Patrimoine des Albères



## **Parc de Valmy** **Argelès-sur-Mer**

C'est le plus beau point de vue sur le village, la plage, le port et les Albères. Le Parc de Valmy (6 ha) permet de découvrir la flore méditerranéenne, grâce à un sentier botanique. Cascades, fontaines, jeux d'enfants, animaux domestiques du pays catalan. Aire de pique-nique.

Du 1er mai au 30 septembre ouvert 7j/7 de 10h à 19h. Du 1er octobre au 30 avril ouvert les mercredis, week-ends, jours fériés et vacances scolaires (toutes zones) de 14h à 18h.

Tarif : 2 € Adulte - 1 € Enfant de 6 à 16 ans - Maison du Parc (sortie n°12) - Argelès - Tél. 04 68 81 47 25



## **Les Aigles de Valmy** **Argelès-sur-Mer**

Spectacle aérien de rapaces et oiseaux. Mini-ferme.

Ouvert du 9 avril au 5 novembre de 14h à 19h.

Chemin de Valmy Sortie N°12. Argelès - Tél. 04 68 81 67 32

## **Balade et fabrique de fouets** **Sorède**

Vous aimerez cette petite cité chaleureuse idéalement située entre les Albères et la mer. Une balade vous est proposée au cœur du village. La fabrique de fouets présente une tradition unique au monde. La visite de sa boutique est un vrai moment de plaisir.

Ouvert du lundi au jeudi de 9h à 12h et de 13h30 à 16h30 et le vendredi de 9h à 12h, sauf la semaine de Noël et les jours fériés - CAT Les Micocouliers - 5 rue des Fabriques - Tél. 04 68 89 04 50



## **Cœur de Village** **Montesquieu des Albères**

Ce charmant village du piémont possédant les vestiges d'un important château-fort, vous séduira. Au programme, visite de l'Eglise St Saturnin du XIème siècle, d'une exposition de peinture et du marché artisanal. Montesquieu est, tout comme sa voisine, Laroque des Albères, le point de départ de randonnées somptueuses dans la montagne. A découvrir en famille : un sentier botanique de 4 km.

## **Une Abbaye réputée** **St Genis des Fontaines**

L'Abbaye bénédictine a été fondée à la fin du VIIIème siècle.

L'Eglise St Michel, construite en même temps que le monastère, a préservé quelques vestiges de sa construction originelle, elle présente également de nombreux retables qui s'échelonnent du XVIème au XIXème siècle.

Installé en façade de l'église, le Linteau, connu comme la première sculpture romane datée dans la pierre, est une œuvre monumentale (1019-1020).

Le Cloître a été construit à la fin du XIIIème siècle. Il est unique en Roussillon de par la polychromie de ses marbres (blanc, rose et noir).

Ouvert toute l'année. Du 1er octobre au 30 mars de 9h30 à 12h et de 14h à 17h. Avril, mai, juin et septembre de 9h30 à 12h et de 14h à 18h. Juillet et août de 9h30 à 12h30 et de 15h à 19h.

Visites commentées toute l'année sur réservation (Service Municipal de la Culture : 04 68 89 84 33)

2 € Plein Tarif - 1 € Tarif réduit - 1 € Groupe en visite libre - 2 € Groupe en visite commentée



# Heritage of the Albères



## The Park of Valmy

### *Argelès-sur-Mer*

A magnificent panorama on the village, the beach, the port and the mountain of " Les Albères ". In the park of Valmy (6 ha) you will discover the mediterranean flora. Waterfall, fountain, children play-ground, Catalan domestic animals. Picnic area.

1 May to 30 September, open 7 days a week 10am - 7pm. 1 October to 30 April, open Wednesdays, weekends, bank holidays and French School holidays 2 - 6pm.

Prices: 2€/Adult - 1€/Child aged 6-16. Maison du Parc - Exit N°12 - Argelès - Tel. 04 68 81 47 25

## The Eagles of Valmy

### *Argelès-sur-Mer*

Air show by birds of prey and birds. Mini-farm.

Open 9 April to 5 November, 2 - 7pm.

Chemin de Valmy - Exit N°12 - Argelès - Tel. 04 68 81 67 32

## Walking and whip manufacture

### *Sorède*

You will enjoy this small welcoming town, ideally situated between the Albères and the sea.

A walk in the heart of the village is recommended. The whip manufacture shows a tradition which is unique in the world. It is a real pleasure to visit its shop.

Open from Monday to Thursday 9am - 12noon and 1.30 - 4.30pm. Friday 9am - 12noon.

Closed on bank holidays and Christmas week. CAT Les Micocouliers - 5 rue des Fabriques -

Tel. 04 68 89 04 50



## Heart of the village

### *Montesquieu des Albères*

You will enjoy this charming village of the piemont with the ruins of an important fortified castle. Included in the programme, a visit to the 11th century Eglise St Saturnin, an exhibition of paintings and a crafts market. Like its neighbour, Laroque des Albères, it is the starting point for fantastic treks in the mountains. A 4km botanical path should be explored with the family.

## A well-known Abbey

### *St Génis des Fontaines*

The Benedictine abbey was founded at the end of the 8th century. The church of St Michel, built at the same time as the monastery, has preserved some of the ancient remains of the original building and also has many 16th to the 19th century altarpieces.

In the façade of the church is the frame, the Linteau, famous as the first Romanesque sculpture dated in the stone, a monumental piece of work (1019-1020).

The cloister was built at the end of the 13th century. It is unique in the Roussillon because of its polychrome marbles (white, pink and black).

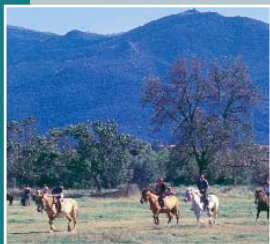
Open all year round. 1 October to 30 March, 9.30am - 12noon and 2 - 5pm.

April, May, June and September 9.30am - 12noon and 2 - 6pm. July and August 9.30am - 12.30pm and 3 - 7pm. Guided visits all year, booking in advance necessary (Service Municipal de la Culture : 04 68 89 84 33)





# Sport / Aventure



## **Randonnée à cheval**

### **Sorède**

1 heure de balade accompagnée dans les Albères, au milieu des chênes verts et chênes lièges : des points de vue superbes, la complicité avec les animaux, à partager en famille. Sur réservation.

Ouvert toute l'année. 10 €/Pers - Tarif groupe sur demande.  
Ranch des Albères - Tél. 04 68 95 42 10 ou 06 85 05 25 50

## **Circuit VTT**

### **Montesquieu des Albères**

Environ 12 km de piste vous mèneront jusqu'au Pic St Cristau. La balade est sportive et somptueuse. Un panorama total embrassant la mer, la plaine et les Pyrénées, vous attend au pied des ruines médiévales de la chapelle et du château

des seigneurs de Montesquieu (Xème siècle). Une variante vous mènera jusqu'au Col de l'Ouillat.

Circuit fléché au départ de Montesquieu. Accueil-Information :  
1 rue St Christophe - Tél. 04 68 89 64 11

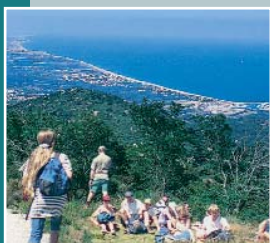


## **Randonnée pédestre**

### **Laroque des Albères**

La balade des 2 fontaines vous fera emprunter un vieux sentier muletier qui reliait autrefois la France à l'Espagne, agrémenté de superbes points de vue. Vous rencontrerez un puits à neige et d'anciennes charbonnières avant de vous détendre à la Font de la Vernosa (tables de pique-nique, eau et tranquillité) et de redescendre sur Laroque des Albères.

Distance 8km env - Dénivelé 600 m. - Balade famille - Env. 3h30 sans les arrêts - Renseignements auprès de l'Office de Tourisme Tél. 04 68 95 49 97



## **Parcours acrobatique forestier**

### **Argelès-sur-Mer**

Pour toute la famille, à découvrir absolument : 77 jeux aériens dans les arbres. 5 niveaux de difficultés de 2 à 12 mètres de hauteur, 1000 m de parcours : passerelles, tyroliennes, pont de singe, tonneau suspendu, saut de Tarzan, etc.

Ouvert tous les jours d'avril à septembre de 10h à 19h. En juillet et août de 10h à 20h, nocturne le mercredi jusqu'à minuit, les autres jours sur réservation. En octobre uniquement, de 10h à 18h mercredis et week-ends. Plus vacances scolaires.

Tarif : 19 €/Adulte - 15 €/5 à 12ans - Argelès Aventure - Espace de loisirs - Plage Nord - Tél. 04 68 95 41 66



## **Canyoning Park**

### **Argelès-sur-Mer**

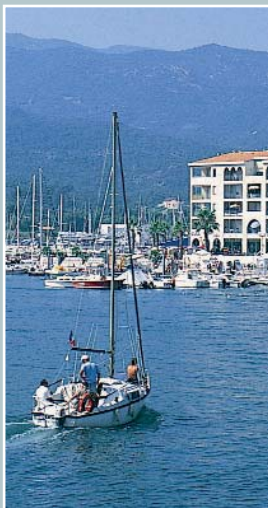
Exclusif en France : un parc aquatique de canyoning (à partir de 8 ans). Matériel fourni : combinaison, baudrier et chaussures. Sauts de 3 à 8m, toboggans, descente en rappel sous cascades, filets d'escalade, échelles de corde, tyrolienne 100m avec arrivée dans l'eau. Circuit de 2 heures.

Ouvert d'avril à septembre, tous les jours de 10h à 19h.

En juillet et août de 10h à 20h, nocturne jusqu'à minuit le mercredi, les autres jours sur réservation. En octobre uniquement, de 10h à 18h mercredis et week-ends. Plus vacances scolaires. Tarif : 29 €/+12 ans - 25 €/12 ans - Espace de loisirs - Plage Nord - Tél. 04 68 95 41 66



# Sport / Adventure



## Horse riding

### *Sorède*

1 hour guided ride in the Albères, amongst holly oak and cork oak : superb views, being one with the animals, a great family outing. Reservation.

Open all year round. 10€/Pers. Tariff groups on request.

Ranch des Albères - Tel. 04 68 95 42 10 or 06 85 05 25 50

## MTB Circuit

### *Montesquieu des Albères*

A circuit of approx. 12 km up to the pic St Cristau. A sportive and impressive ride. Ample views of the sea, the plain and the Pyrenees, from the foot of the medieval ruins of the chapel and castle of the lords of Montesquieu (10th c.) A variant leads to the Col de l'Ouillat.

Circuit signposted from start at Montesquieu.

Reception/Information - 1 rue St Christophe - Tel. 04 68 89 64 11

## Walk

### *Laroque des Albères*

The trail of the 2 fountains leads an ancient mule track between France and Sapin, and offers wonderful views. There is a snow pit and a former coal mine and you may relax at the Font de la Vernosa (pick nick tables, water, peace and quiet) before going down to Laroque des Albères.

Distance approx. 8 km - Difference in height 600 m - Family trail

- Approx. 3.30 hours without break - Information : Tourist Office  
Tel. 04 68 95 49 97



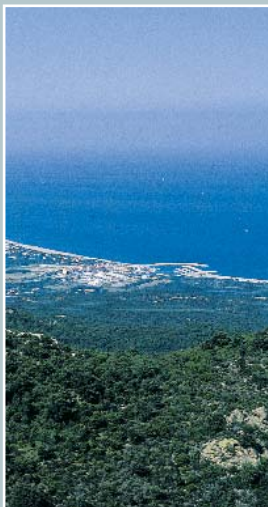
## Forest trail

### *Argelès-sur-Mer*

For the whole family, an absolute must : 77 tree games. 5 levels of difficulties of 2 to 12 meters in height, 1000 m. circuit : narrow bridges, Tyroliennes, monkey bridge, suspended ton, Tarzan jump, etc...

Open from April to September daily 10am - 7pm. In July and August 10am - 8pm, and on Wednesday 10am - midnight, others days by prior arrangement. In October, on Wednesdays, weekends and school holidays 10am - 6pm.

Prices : 19€/Adult - 15€/Child aged 5-12 - Argelès Aventure - Espace de loisirs - Plage Nord. Tel. 04 68 95 41 66



## Canyoning Park

### *Argelès-sur-Mer*

Exclusive in France : an aqua park for canyoning (for 8 and over). Supplied material : wetsuit, harness and shoes. Jumps of 3 to 8 m, sliding, abseiling under waterfalls, climbing, rope ladders, tyrolienne 100 m into the water (tour of 2 hours).

Open from April to September daily 10am - 7pm. In July and August 10am - 8pm, and on Wednesday 10am - midnight, the other days by prior arrangement. In October, on Wednesdays, weekends and school holidays 10am - 6pm.

Prices : 29€+12 years - 25€-12 years - Espace de loisirs - Plage Nord - Tel. 04 68 95 41 66

# Loisirs dans les Albères



## **Le Musée de l'Olivette**

### **Sorède**

Un très étonnant musée qui vous enchante avec balade en petit train, histoire du chemin de fer, automates, mines de charbon animées, orchestre de jazz, manège d'époque animé...

Votre hôte est un personnage haut en couleur et ses récits vous raviront. (Accès handicapés)

Ouvert du 1er juillet au 31 août, tous les jours sauf le lundi de 15h à 18h. Le reste de l'année sur rendez-vous.

Tarif : 4 € Pers - 2,50 € -12 ans - 4 rue Coscolleda  
Tél. 04 68 89 12 47



## **Les Tortues de la Vallée Heureuse**

### **Sorède**

Les tortues méditerranéennes sont protégées. Les ultimes refuges de ces sympathiques et curieux animaux se situent dans les douces vallées des Albères. Au Mas Del Ca à Sorède, vous pourrez admirer de nombreuses variétés de tortues, dans un site agréable, comprenant un arboretum permettant d'apprendre à identifier les essences de la forêt méditerranéenne.

A découvrir du 1er avril au 5 novembre tous les jours non stop, à partir de 9h en haute saison et 11h en basse saison.

Entrée : 9 € pers - 5 € enfant de 3 à 10 ans - Mas Del Ca  
Tél. 04 68 95 50 50



## **La Ferme de découverte**

### **Elevage d'Antan**

#### **Saint-André**

Spécialisée dans la protection des races en voie de disparition, la ferme abrite plus de 300 animaux. Les petits pourront tester les balades à poney. En été, des ateliers pédagogiques sur des thèmes variés, fabrication du beurre, du pain, " protection de la nature ", sont organisés pour le plaisir de tous. Soins et entretien des animaux font partie du programme.

Tous les jours de 10h à 19h en juillet et août. Les autres mois, mercredi, samedi et dimanche de 14h30 à 18h. Vacances scolaires tous les après-midi de 14h30 à 18h. Fermé de début novembre à mi-février. Tarif : 6 € Adulte - 5 € Enfant - Supplément ateliers et balades à poney - Tél. 04 68 89 16 39



## **Promenade et pêche en mer**

### **Argelès-sur-Mer**

Promenade commentée au départ de la côte sablonneuse. Passage dans la baie et accostage à Collioure, (escale possible), visite de l'anse de Port-Vendres, puis cap au sud jusqu'au fameux Cap Béar. Vues panoramiques sur Paulilles, Banyuls et la côte rocheuse française. Soirées à Collioure. Sorties en Espagne. Pêche en mer.

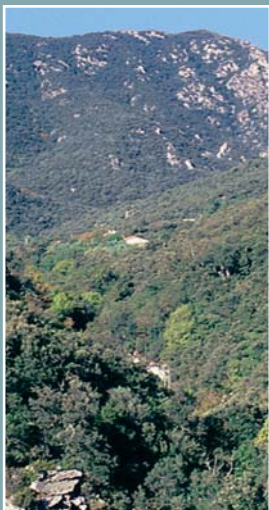
- Compagnie Maritime Al Mar Ouvert de Pâques à Toussaint, tous les jours. Port Argelès - Tél. 04 68 81 60 43 - 06 07 36 69 29

- Compagnie Maritime Roussillon Croisières Ouvert du 1er avril au 15 novembre. Port Argelès - Tél. 04 68 81 63 84

- Club de pêche Anthias Ouvert d'avril à octobre. 20 rue Jean Amade - Argelès - Tél. 06 30 14 68 80 ou 06 87 44 48 47



# Leisure in the Albères



## The Museum of the Olivette

### Sorède

An astonishing museum which enchant you with a ride in a small train, history of the railway, robots, animated coal mines, jazz orchestra, animated period merry-go-round, etc...

Your host is a highly colourful person and you will adore his stories. (Acces disabled)

Open 1 July to 31 August, daily except on Mondays, 3 - 6pm.

The rest of the year by appointment.

Prices: 4€/Pers - 2,50€/12 years - 4 rue Coscolleda -

Tel. 04 68 89 12 47

## The tortoises of the Happy Valley

### Sorède

Mediterranean tortoises are a protected species. The ultimate refuge for these likeable and curious animals in the gentle valleys of the Albères. At the Mas del Ca in Sorède you can admire numerous varieties of tortoises in pleasant surroundings which include an arboretum where one can learn to identify the various tree species of the Mediterranean forest.

To discover 1 April to 5 November, daily, non stop from 9am in high season and 11am in low season.

Entry: 9€/Pers - 5€/Child aged 3-10 - Mas Del Ca.

Tel. 04 68 95 50 50



## La Ferme d'Antan, breeding animals as of old

### Saint-André

Specialized in the protection of endangered species, the farm is home to 300 animals. The young can try rides on ponies. In the summer, there are educational workshops on various subjects - the making of butter and bread, and the protection of the environment are organized for everyone. Care and looking after the animals is part of the programme.

Daily, 10am - 7pm in July and August. The others months, on Wednesday, Saturday and Sunday 2.30 - 6pm. During school holidays 2.30 - 6pm. Closed early November to mid-February

Prices: 6€/Adult - 5€/Child, addition for workshops and pony rides. Tel. 04 68 89 16 39



## Sea trip and fishing

### Argelès-sur-Mer

Guided tour, from the sandy coast, through the bay and mooring at Collioure (stop possible), visit of the creek of Port-Vendres, then south as far as the famous Cap Béar. Panoramic view of Paulilles, Banyuls and the rocky French coast. Evening at Collioure. Trip in Spain. Fishing.

- Compagnie Maritime Al Mar Open daily Easter to All Saints'Day. Port Argelès. - Tel. 04 68 81 60 43 or 06 07 36 69 29

- Compagnie Maritime Roussillon Croisières 1 April to 15 November. PortArgelès. - Tel. 04 68 81 63 84

- Club de pêche Anthias April to October. 20 rue Jean Amade - Argelès - Tel. 06 30 14 68 80 or 06 87 44 48 47



# Les Albères sur Mer



La Carte

- **Office du Tourisme d'Argelès-sur-Mer**

Tél. 04 68 81 15 85 - [www.argeles-sur-mer.com](http://www.argeles-sur-mer.com)

- **Office du Tourisme de Laroque des Albères**

Tél. 04 68 95 49 97 - [www.laroque-des-alberes.fr](http://www.laroque-des-alberes.fr)

- **Mairie de Palau Del Vidre**

Tél. 04 68 22 14 17 - e-mail : [mairie.de.palau.del.vidre@wanadoo.fr](mailto:mairie.de.palau.del.vidre@wanadoo.fr)

- **Point Info de Saint-André**

Tél 04 68 89 04 85 - [www.saint-andre66.fr](http://www.saint-andre66.fr)

- **Office du Tourisme de St-Genis des Fontaines**

Tél. 04 68 89 84 33 - [www.ville-saintgenisdesfontaines.fr](http://www.ville-saintgenisdesfontaines.fr)

- **Office du Tourisme de Sorède**

Tél. 04 68 89 31 17 - [www.ot-sorede.com](http://www.ot-sorede.com)

- **Mairie de Montesquieu**

Tél. 04 68 89 60 49 - [www.mairie-montesquieu.fr](http://www.mairie-montesquieu.fr)

- **Mairie de Villelongue dels Monts**

Tél. 04 68 89 61 76 - [www.villelongue-dels-monts.com](http://www.villelongue-dels-monts.com)



Patrimoine



Loisirs



Sports



Artisanat  
et terroir

Circulez toute l'année  
à Argelès en Petit Train



## Argelès-sur-Mer



- **Chapelle St Ferréol de la Pave** Xème siècle.

- **Chapelle St Laurent** Eglise romane XIIème siècle.

- **Château d'Ultrera** Vestiges de la forteresse d'époque wisigothique.

- **Château et Chapelle de Taxo d'Avall** XIème siècle.

- **Dolmens** Classés monuments historiques et datant de 2500 ans av. J.C.

- **Eglise XIVème siècle et clocher fortifié** de style roman.

- **Musée "Casa de les Albères"** Ouvert toute l'année du lundi au vendredi de 9h à 12h et de 15h à 18h et le samedi de 9h à 12h. En juillet et août, du lundi au samedi de 9h à 18h non stop.

Tarif : 2 €/pers - gratuit/-12 ans accompagné d'un adulte. Musée commenté : 3 €. Tél. 04 68 81 42 74

- **Parc de Valmy** Voir détails au recto.

- **Réserve naturelle de la Massane** (massif des Albères).

- **Réserve naturelle du Mas Larrieu** (embouchure du Tech).

- **Table d'orientation** du Racou.

- **Tour Pujol** Edifiée au début du XIIème siècle.

- **Tour de la Massane** Ancienne tour à signaux du XIIIème siècle.

- **Vieux village** Voir détails au recto.



- **Aéromodélisme** Toute l'année - **Aéro Model Club** - Accueil : " Art Model " 17 rue des Martins-

Pêcheurs - ZA. Tél. 06 16 19 46 21

- **Aigles de Valmy** Voir détails au recto.

- **Bibliothèque** Toute l'année - Espace Liberté. Tél.04 68 81 42 73

- **Billard/Bowling Plaza Bowl** Toute l'année jusqu'à 2h du matin. Restaurant/jeux/animations.

Espace de loisirs - Plage Nord. Tél. 04 68 95 21 21

- **Casino-jeux** - Toute l'année - Allée des pins. Tél. 04 68 81 14 29

- **Cinéma** : Toute l'année - **Cinéma Jaurès** Rue Jean Jaurès. Tél.04 68 81 15 37

**Cinéma Vox** 8 bd du Canigou. Tél. 04 68 81 38 92

- **Circuit mini auto** Ouvert du 31 mars au 4 novembre. En avril, mai, juin septembre et octobre (mercredi, week-ends et vacances de Toussaint) de 14h à 19h. En juillet et août de 11h à minuit.

5€/voiture 2 pers. Espace de loisirs - Plage Nord. Tél. 04 68 81 26 34

- **Clubs de plage** : Liste détaillée des clubs de plage sur demande à l'Office de Tourisme. Tél. 04 68 81 15 85

- **Discothèques** :

**Le Potchic** Toute l'année - Club gay - Centre commercial Costa Blanca - Bd de la mer. Tél. 04 68 81 08 86

**Le Kiss** - 5, Allée Jules Aroles. Tél. 04 68 95 87 72

**Le Playa Club** - Ouvert d'avril à début septembre. Allée des pins. Tél. 04 68 81 14 29 (hors saison 06 19 90 33 81)

**Le Zoom.** Ouvert du 1er avril au 30 septembre. Rue des Œillets. Tél. 04 68 54 10 37

- **Expositions Galerie Marianne** Toute l'année - Espace Liberté. Tél. 04 68 81 50 60

- **Jet Kid** Ouvert du 31 mars au 4 novembre. Avril, mai, juin et septembre de 14h à 19h. Juillet et août de 19h à minuit. Octobre : mercredis, week-ends et vacances de Toussaint de 14h à 19h. Espace de Loisirs - Plage Nord. Tél. 04 68 81 26 34

- **Locations bateaux** : **Navisud** Port Argelès. Tél. 04 68 81 45 46 - **RMC Motor Yacht** Toute l'année - Port Argelès. Tél. 04 68 95 81 02 - **Sailing Way SAS** Toute l'année - Port Argelès. Tél. 04 68 21 35 19

- **Mini-golf** : **Euro Mini Golf** - Allée des pins. Tél. 04 68 81 64 24 - **Paradise Golf** Ouvert du 31 mars au 4 novembre. En juillet et août de 11h à 2h. Avril et mai de 14h à 19h, juin et septembre de 14h à minuit. En octobre, mercredi, week-ends et vacances de Toussaint de 14h à 19h. Tarif : 6,50€/Adulte - 5,50€/Enfant

Espace de loisirs - Plage Nord. Tél. 04 68 81 26 34 - **Tropical Golf** Ouvert tous les jours du 1er juin au 30 septembre de 14h à minuit. En juillet et août de 10h à 2h. Vacances scolaires de 14h à 19h. Tarif : 7€/Adulte - 5€/Enfant - Av. du 8 mai 1945. Tél. 04 68 95 94 92 - **Magic Park** Ouvert d'avril à septembre 7/7 de 10h à 2h non stop. Tarif : 5 € - Chemin du Pas de las Basques - Route de Taxo à la mer. Tél. 06 09 97 20 20

- **Navette bateau** Tous les jours en juillet et août. Renseignements à l'Office du Tourisme.

- **Paint Ball** : **Le Phénix** Ouvert 7/7 de 11h à 21h du 1er juillet au 31 août. Tarif à partir de 10€. Espace de loisirs - Plage Nord. Tél. 06 11 50 00 74

- **Parc d'attractions** : **Luna Park** Ouvert en juillet et août tous les jours de 20h30 à 1h. Espace de loisirs - Plage Nord. Tél. 04 68 81 88 01 - **Le Parc Vénitien** Aire des Festivités - Allée des pins. Tél. 04 68 81 58 29 - **Le Parc de Valmy** - Maison du Parc (sortie n°12). (Idées de balades) Tél. 04 68 81 47 25

- **Pêche en mer/Promenade** Voir détails au recto.

- **Pêche locale** Vente directe tous les jours - Av. du Môle - Port Argelès.

- **Petit Train Routier** D'octobre à mai service de transport municipal gratuit du lundi au samedi. De juin à septembre navette payante toutes les heures 7/7 - 21 rue des verdiers ZA. Tél. 04 68 81 47 45. En juillet et août navette gratuite inter-parkings à Argelès village tous les matins.

- **Port de plaisance** : 750 anneaux - Capitainerie Tél. 04 68 81 63 27

- **Port miniature** Ouvert du 31 mars au 4 novembre. En juillet et août de 11h à 19h. En avril, mai, juin et septembre de 14h à 19h. En octobre, mercredi, week-ends et vacances de Toussaint de 14h à 19h. Tarif : 4,50€/2 tours. Espace de loisirs - Plage Nord. Tél. 04 68 81 26 34

- **Restaurants** : Un grand choix de restaurants vous attend. Voir dans le guide "Argelès Pratique" disponible à l'Office de Tourisme.



- **Canyoning Park** Voir détails au recto

- **Ecole de croisière** : **Form'Marine** Port Argelès. Tél. 06 09 76 96 70 - **Argelès Ecole Croisière** Port Argelès. Tél. 06 11 29 06 36 - **Handi 48 Loisir Evasion** Port Argelès. Tél. 33 6 800 213 41

- **Equitation** : **Ranch des Albères** Toute l'année - Promenade cheval et poney 10 €/heure - Rte de Sorède. Tél. 04 68 95 42 10 - **Kentucky Ranch** Toute l'année sauf janvier. Randonnée de 1 à plusieurs jours. Promenade à cheval 11€/heure. Poney 4€/15 mn et 5,50 €/30 mn - Av. de le Retirada 1939. Tél. 04 68 81 32 68 ou 06 11 83 52 79

- **Karting Ludi Kart** Ouvert de février à novembre de 14h à 19h, et de 10h à 1h en juillet et août - Espace de loisirs - Plage Nord. Tél. 04 68 81 88 01

- **Kayak de mer** : **Evasion Kayak de mer** BP73 - Ouvert du 1er avril au 31 octobre tous les jours -

Tél. 06 15 77 36 19 ou 04 68 95 86 93 - **Blue Bear** Camping la Sirène - Route de Taxo - Tél. 04 68 95 77 68 ou 04 68 81 40 06

- **Location cycles, VTT** :

**Blue Bear** Ouvert d'avril à septembre - Place de Taxo. Tél. 04 68 81 40 06 ou 04 68 95 77 68 -

ou 04 68 89 38 82 (hors saison) - **Guidon futé** Ouvert du 1er juillet au 31 août - Av. du Tech - Rés Pré Catalan.

Tél. 04 68 81 56 55 - **Vélocation** Ouvert d'avril à septembre (en hiver sur rendez-vous) -187 Av. du Tech - Central Beach. Tél. 04 68 81 61 61 - **Sun'Bikes** Ouvert du 8 avril au 30 septembre - Port Argelès. Tél. 04 68 54 29 66

(+ location rollers)

- **Location de quad** - **SARL Odimport**, 25 Chemin de Palau - ZA. Tél. 04 68 81 89 02 ou 06 08 51 65 40

- **Parachute ascensionnel /Flyfish/Ski tube** : **Water fly** Ouvert de juin à septembre.

Port Argelès. Tél. 06 12 26 59 93

- **Parcours forestier Argeles Aventure** Voir détails au recto.

- **Piscine** Toute l'année. **Piscine municipale.** Stade Gaston Pams. Tél. 04 68 81 32 15

- **Plongée** : **Pro Sub Mer** Ouvert de mars à novembre, toute l'année pour les groupes - Port Argelès.

Tél. 04 68 81 63 84 - **Archipel** Port Argelès. Tél. 04 68 95 71 03 - **Centre de plongée d'Argelès Neptune**

**Plongée** Ouvert du 1er avril au 15 novembre. Port Argelès. Tél. 04 68 81 31 60 ou 06 83 89 96 90 - **La Sirène**

**Plongée** Camping la Sirène. Tél. 04 68 81 60 58 - **Centre de plongée Divemania** Port Argelès. Tél. 04 68 95 89 49 -

**Antares Sub** Ouvert du 1er mars au 30 novembre. Port Argelès. Tél. 04 68 81 46 30 ou 06 63 14 20 59

- **Randonnées cyclotouristes** : **Vélo Club des Albères** Toute l'année - Salle Cécile - 1 Rue du 11

novembre. Tél. 04 68 95 77 49 - **Blue Bear** Place de Taxo. Tél. 04 68 81 40 06 ou 04 68 95 77 68

ou 04 68 89 38 82 (hors saison) - **Sun' Bikes** Ouvert du 1er avril au 30 septembre. Port Argelès. Tél. 04 68 54

29 66 - **Balades gourmandes à vélo** Chez Barbara et Christian. 94 Route Nationale. Tél. 04 68 81 47 30

- **Argelès à vélo** : **L'Office de Tourisme** propose trois circuits de découverte d'Argelès à vélo. Tél. 04 68 81 15 85

- **Randonnées pédestres accompagnées** : **Les Chemins de la Découverte.** Toute l'année -

Tél. 04 68 95 74 54 - **Randonnées Estivales.** Toute l'année - Tél. 06 83 30 19 25 - **La Réserve du Mas Larrieu**

Visites accompagnées par un guide tous les mardis et jeudis de 9h à 11h. Tarif : 4€/Adulte, gratuit/-13 ans.

Inscriptions à l'Office de Tourisme. Tél. 04 68 81 15 85

- **Remise en forme** : **Physic Form** Toute l'année - 18 Av. Molière. Tél. 04 68 81 60 18. **Balnéo Vital** Toute l'année. Club-Hôtel les Albères - Chemin de Nèguebous. Tél. 04 68 95 32 00.

- **Sentier littoral** : Voir détails au recto.

- **Tennis** : **Tennis Club Tamariguer** 987 Av. du Tech. Tél. 04 68 81 11 37 ou 04 68 81 03 48 - **Tennis Club**

**Argelésien** Ouvert toute l'année - Av. Molière. Tél. 04 68 81 33 29 ou 06 19 40 47 13 - **Forest Pin's Tennis**

Bois de pins. Tél. 04 68 81 06 52 ou 06 70 61 82 98. - **Garden Tennis Club** Rue Alain. Tél. 04 68 81 00 28

- **Topo-guide randonnées pédestres** : Circuits détaillés et carte, en vente 3 € à l'Office de Tourisme d'Argelès sur Mer.



- **Cave Domaine Deprade-Jorda** 98 Rte Nationale. Tél. 04 68 81 10 28

- **Domaine vinicole du Château de Valmy** - Valmy. Tél. 04 68 81 25 70

- **Cave coopérative les Vignerons de Perpignan** Côte Vermeille Rte de Sorède.

Tél. 04 68 81 01 04

- **Eau de parfum de Terroir Rivages Catalans** - Eaux de parfum d'origine méditerranéenne à l'accent catalan. 17 rue des flamants roses - ZA. Tél. 04 68 81 29 51

- **Huile d'Olive de Terroir** Mr Albert se propose de vous accueillir pour la cueillette des olives en tant qu'observateur ou participant (novembre et décembre). Vente et dégustation. 17 Rue des Flamants Roses - ZA. Tél. 04 68 81 29 51

- **Domaine de l'Arbre Blanc** Ouvert toute l'année. Production d'huile d'olive et olives du terroir, kiwis. Visite du moulin à huile (en activité de novembre à janvier) - Chemin du Pas de l'Arbre Blanc. Tél. 04 68 95 91 06

- **Claude Hamelin** Ouvert toute l'année. Production d'huile d'olive. Mas Rouges Gorges - Route de Sorède. Tél. 04 68 81 01 78

- **Léo Van Der Steen** Production de fromage de chèvre fermier traditionnel. Mas Plage Torte - Route de Sorède. Tél. 04 68 81 30 28

- **Pierre Pages** Production de fromage de chèvre frais. L'Eperon d'Argent - Route de Collioure. Tél. 04 68 81 20 87

- **Brasserie Artisanale des Albères** Fabrication artisanale de bière. 29 Av. des flamants roses ZA. Tél. 04 68 95 79 09

- **Chez Laurence et Pierre-Jean** Producteurs en direct de fruits et légumes. Viticulteur. Rond-point du Luna Park. Tél. 04 68 95 76 78

- **Chez Alain et Nini** Production et vente de fruits et légumes de saison. Chemin de la Salanque.

Tél. 04 68 95 01 02 ou 06 24 60 87 51

- **Ateliers de cuisine catalane chez Barbara et Christian**. Ouvert du 1 avril au 30 septembre. Dans un cadre convivial avec un petit groupe de 12 pers (tarif : 12€/pers) - 94 Route Nationale.

Tél. 04 68 81 47 30

## Laroque des Albères



- **Chapelle Saint Fructueux de Roca Vella** Ruines romanes du XIème siècle.

- **Chapelle Sant Sebastia** D'origine vraisemblablement pré-romane, XIIIème et XIVème siècles.

- **Chapelle N.D. de Tanya** D'architecture romane classique du XIème ou XIIème siècle.

Visite sur rendez-vous auprès de M. Pierre. Tél. 04 68 89 21 69

- **Dolmen de la Balma de Moro** Cette tombe collective vieille de plus de 4000 ans est l'un des dolmens les mieux conservés parmi les 110 recensés dans les Albères. Randonnée (env. 4h)

- **Fortifications et château** Vestiges des anciens remparts et du château. Point de vue depuis le belvédère du château. Toute l'année.

- **Eglise Saint Félix** Eglise du XIIIème siècle qui abrite le retable " Saint Félix et de Saint Blaise " (1723).

Ouverte à l'année de 16h à 17h30. Prendre rendez-vous auprès de M. Pierre. Tél. 04 68 89 21 69

- **Puits à neige** Deux puits sont visibles à Laroque à l'occasion d'une randonnée sympathique (env. 2h)

- **Vieux Village** Ancienne cité médiévale. Ruelles. Boutiques.

### - Restaurants



**La Cueva**. 46 rue du Château. Tél. 04 68 95 51 25 - Cuisine espagnole. Patio ombragé. Tapas, viandes, poissons à la plancha. Ouvert à l'année tous les jours le soir à partir de 18h et le dimanche midi. Fermé le mercredi. Soirées à thèmes pendant la période estivale.

**Café " Casa Lili "** 35 rue Arago. Tél. 04 68 95 45 33 - Ouvert à l'année. Pas de restauration le dimanche.

Epicerie fine, vente de vin au détail, plats à emporter

**L'Aloès** Espace des Albères. Tél. 04 68 89 87 02 - Bar, snack-grill, petite restauration, pizzeria

(pizzas à emporter), glaces. Ouvert à l'année. Hors saison : de 8h à 20h - Fermé le dimanche. Saison : ouverture 7j/7 de 8h à 23h.

**Les Palmiers** Avenue Louis et Michel Soler. Tél. 04 68 89 73 61 - Ouvert à l'année. Hors saison, ouvert mercredi, jeudi, vendredi, dimanche et samedi soir (12h à 13h30 / 19h30 à 21h30), fermé le lundi et mardi toute la journée et le samedi midi. Saison, fermé le lundi et le samedi midi (horaires 12h à 13h30 / 19h30 à 22h)

**Le Café des Artistes** 23 rue Louis et Michel Soler. Tél/Fax 04 68 89 76 53 - Ouvert à l'année. Hors saison : de 9h à 15h et de 17h à 24h. Fermé le mercredi. Saison : ouvert tous les jours de 9h jusqu'à 24h.

Restauration midi et soir.

**Cave le Carignan** 2 rue de la Pompe. Tél. 04 68 89 69 43. Ouvert à l'année. Restauration le soir à partir de 18h.

**Hôtel le Catalan** Ouvert à l'année. Tél. 04 68 89 21 06.



- **Rando pédestres** De très nombreux circuits, du niveau facile au niveau sportif avec découverte des sites et points de vue. Renseignements à l'Office de Tourisme.

Tél. 04 68 95 49 97

- **Tennis** Toute l'année. ASLA Tennis - Rue des Ecoles. Tél. 04 68 89 11 10

- **VTT** Deux superbes circuits balisés de 7 km et 10 km. Maison de la Randonnée. Tél. 04 68 95 49 97



- **Le moulin à huile d'olive " La Paysanne "** vous propose ses huiles d'olive vierges extra issues des variétés locales et cultivées selon le mode de production biologique. Le stand est ouvert le samedi matin de 10h à 12h et sur RDV toute l'année. Mme Claudine Aymard - 44 Bis Av. des Baléares.

Tél. 04 68 95 46 35



# Montesquieu des Albères



- **Château-fort** Vestiges de ce qui fut un important château-fort.
- **Chapelle** D'époque médiévale, édifée au sommet du Pic St Cristau.
- **Eglise XIème ou XIIème siècle.** Chevet orné. Portail en marbre blanc.



- **Sentier botanique** 4 km pour découvrir la flore des forêts méditerranéennes. Aire de pique-nique. Toute l'année.



- **Rando cheval** Randonnées à la journée ou plus avec bivouac. Can de Loste. Tél. 04 68 89 85 20

- **Randonnées pédestres** Plusieurs circuits. Topo-guide disponible à la Mairie. Accueil-Information : 1 rue St Christophe. Tél. 04 68 89 64 11

- **VTT** Un circuit VTT vous conduit jusqu'au Pic St Cristau et au Col de l'Ouillat. Topo-guide disponible à la Mairie. Accueil-Information : 1 rue St Christophe. Tél. 04 68 89 64 11



- **Marché** de plein vent chaque mardi matin.



# Palau Del Vidre



- **Eglise Ste Marie** XIème ou XIIème siècle. Retables " St Michel et St Hippolyte " du XV siècle et " St Jean Evangéliste " fin XVIème siècle. Visite sur demande.



- **Artisanat du Verre :**

**Palais du Verre** Mr Brilliard Place de la Mairie - 7j/7. Tél. 04 68 22 63 34.

**Graveur sur miroir** M. Houdayer 24 rue de la Canal. Tél. 04 68 22 05 83.

**Vitrailiste** M. Poussier Jérôme 56 Av. Joliot Curie. Tél. 04 68 22 46 20.

- **Boutiques du Verre :**

**Vitraux** Mme Tufi Viviane ZA carrer del Canyer. Tél. 04 68 22 04 55

**Verre soufflé et gravé** M. Lauber Jean-Louis 11 impasse Vila. Tél. 04 68 22 02 74

(Boutiques ouvertes tous les jours en haute saison, dimanche et jours fériés en hors saison).

- **Producteur d'huile d'olive** Mme Emmanuelle Laffon - 10 Av. Joliot Curie.

Tél. 04 68 22 71 14

- **Au jardin de Rose** Producteur de fruits et légumes. Mme Renée Ocampo - Mas Bédia.

Tél. 04 68 22 21 65 ou 06 13 70 66 59



- **Sardane, Pêche, Rugby, Rando pédestres** Renseignements : s'adresser à la Mairie, Place de la République. Tél. 04 68 22 14 17

- **Caves viticulture** Jonquères d'Oriola Château de Villeclaire toute l'année -

Tél 04 68 22 14 92



- **Restaurants**

**L'Ancienne Ecole** Cuisine traditionnelle, cadre convivial. 20 Av. Joliot Curie.

Tél. 04 68 22 34 09

**L'Oranger du Haras** Cuisine traditionnelle, cadre d'exception. Domaine St-Galdric.

Tél. 04 68 22 69 01

**Au Croq Sympa** Pizzeria. 43 Av. Joliot Curie. Tél. 04 68 37 84 52

# Saint-André



- **Eglise abbatiale** Superbe église romane. Ancienne abbaye. Classée monument historique.

Consacrée en 1121. Visite commentée possible : contacter Melle Mahoux au 04 68 89 04 85.

- **Maison Transfrontalière de l'Art Roman** Du 15 juin au 15 septembre ouvert du mardi au dimanche de 10h à 12h et de 14h30 à 19h. Fermé du 15 novembre au 15 mars, le reste de l'année du mardi au samedi de 10h à 12h et de 15h à 18h. Possibles visites guidées de l'église.  
Tarif : 2 €/Pers, 1 €/Tarif réduit. Tél. 04 68 89 04 85.



- **Expositions** Peintures et sculptures de 9h à 12h et de 15h à 18h du lundi au vendredi à la Mairie. Av. de la Liberté.

- **La Ferme de découverte Elevage d'Antan** - Voir détails au recto.

- **Restaurants**

**Chez Max** Cuisine traditionnelle, spécialité foie gras poêlé. Patio. Menu du jour à 9,50 € ou 11,50 €. 8 rue de Taxo. Tél. 04 68 95 42 06.

**La Grignote** Camembert rôti... Menu du jour à 11,50 € le midi du lundi au vendredi. Sur réservation le soir. 32 Route Nationale. Tél. 04 68 95 42 04



- **Centre équestre** Le Château d'Amont à Taxo. Cours possibles. Centre de loisirs : 22 € la journée, 15 € la demi-journée Tél. 04 68 89 04 94

- **Club de tennis** Ouvert toute l'année. Courts disponibles de 9h à 20h environ.

Tarif : 6 €/l'heure, 25 € les 5 heures. Stages "enfants" en été. Route d'Argelès.

Sur réservation : contactez Mme Romagne au 06 78 80 47 76

- **Tennis de table** (et sorties loisirs) : les mercredis soirs de 18h à 20h et dimanches matins de 10h à 12h  
Renseignements par téléphone au 04 68 95 41 18.



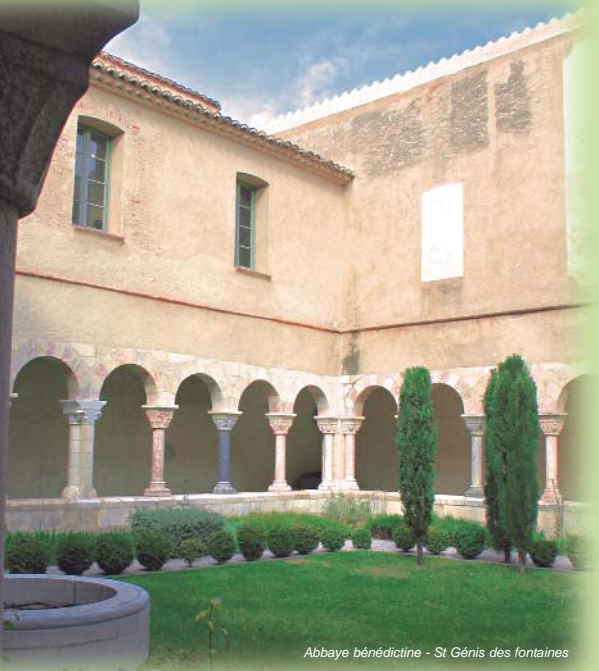
- **Cave coopérative Caveau Tastevin** - juillet et août du lundi au samedi de 9h à 12h et de 15h à 18h30. Autres mois du lundi au vendredi de 9h à 12h et de 14h30 à 18h. Samedi de 9h à 12h - 56 rue du stade. Tél. 04 68 89 03 03

- **Cave Prats** Rue des Albères. Toute l'année par téléphone au 04 68 89 24 82

- **Le Cellier Fleuri** Vente de vins. Fleurs, cadeaux... Ouvert de 9h à 12h30 et de 16h à 19h30 du mardi au samedi et le dimanche matin. Tous les jours en été. 1, rue du moulin.

Tél. 04 68 88 02 29

- **Chez Bernard et Françoise** Fruits et légumes en direct du producteur, tous les jours sauf le dimanche et jours fériés en été. En hiver, les mardis, jeudis et samedis de 10h à 12h. Rte Nationale (près de la poste).



Abbaye bénédictine - St Génis des fontaines

# Saint-Génis des Fontaines



- Abbaye bénédictine - Voir détails au recto.
- Chapelle Santa Coloma de Cabanes En cours de réfection, pas ouvert au public.



- Expositions à la Galerie des Deux Clochers (au dessus du Cloître) et au Hall d'accueil du Cloître. Toute l'année. Entrée gratuite.
- Restaurants

Le Barbizon Services à partir de 12h et de 19h. Fermeture le mercredi. Tél. 04 68 89 88 38

**Le Ranch de la Chevauchée** 7j/7 - Service uniquement le midi. Tél. 04 68 89 83 59

**Hôtel-Restaurant Le Carrefour** En juillet et août 7j/7 - service à partir de 12h et de 19h. Hors saison, restaurant fermé le dimanche soir. Tél. 04 68 89 60 30

**Rinaldo Pizza** Ouvert tous les jours de 18h à 21h30 sauf en hors saison, fermeture les lundis. Tél. 04 68 89 71 92



- Equitation Ranch la Chevauchée - ch. de Villelongue. Tél. 04 68 89 83 59



- Cave viticole Le Cellier des Albères - Sté coopérative de vinification des Albères. M.Jonca. Route de Brouilla. Tél. 04 68 89 81 12 ou 04 68 89 60 18

- Cave viticole Domaine Pagès-Huré - de 10h à 12h et de 16h à 19h en saison sauf dimanche et jours fériés - 2 allée des Moines. Tél. 04 68 89 82 62

- Cave viticole Domaine Sanac - de 10h à 12h et de 16h à 19h en saison sauf dimanche et jours fériés - 3 rue Pasteur. Tél. 04 68 89 80 61

- Earl Cribaillet Fruits et légumes saison estivale. Hervé Cribaillet. Mas la Prade.

Tél. 04 68 89 61 09

- Earl Mas Fruits et légumes saison estivale. Bernadette et Gilbert Mas.

4 bis Av. Mal Joffre. Tél. 04 68 89 64 44

- Chez Lynda et Christian Vente de fruits et légumes toute l'année. Route de Brouilla. M. et Mme Grunwald.

- Marché Les mardis et vendredis. Place Jean Rolland - de 8h à 12h.



# Sorède



- Chapelle de Lavall Chapelle Romane du XIIème siècle. A admirer à l'issue d'un circuit le long des gorges de Lavall.

- Chapelle N.D du Château Toute l'année. Ermitage associé au Château d'Ultrera (vestiges). Aire de pique-nique, et à 5 mn le site du 1er Four Solaire de France.

- Eglise Ste Assisèle/Ste Victoire Toute l'année. Retable du XVIIIème siècle et linteau sculpté.

Mercredi de 16h à 18h et dimanche de 9h30 à 11h.



- Expositions Peintures et objets artisanaux - Toute l'année à l'Office du Tourisme et en juillet et août à la Salle des Mariages.

- Musée de l'Olivette - Voir détails au recto.

- Fabrique de fouets - Voir détails au recto.

- Arboretum du Mas del Ca Toute l'année. Possibilité pique-nique.

- Restaurants

**La Salamandre** 3 route de Laroque. Tél. 04 68 89 26 67. Cuisine méditerranéenne raffinée. Menu à 13 et 23 €

Fermé juillet et août lundi et mardi midi. Congé annuel début février.

**L'Auberge de Margaux** 10 route de Laroque. Tél. 04 68 95 41 63. Spécialités catalanes. Fermeture - Hiver : lundi toute la journée et mardi midi. Eté : lundi et mardi midi.

**La Bodega** Restaurant, Bar à tapas - 6 Place Emile Combes. Tél. 04 68 82 47 14.

Cuisine catalane, spécialités tapas. Hiver : fermé le lundi.

**Ma Maison** 3 Rue St Jacques. Tél. 04 68 89 00 44

- La Vallée des Tortues - Voir détails au recto.

- Rando pédestres Topo-guide en vente à l'Office du Tourisme.

Tél. 04 68 89 31 17

- VTT Toute l'année - Sorties cyclo et randonnées. Vélo club des Albères - 6 rue du Néoulous.

Tél. 04 68 89 04 23



- Marché Tous les mardis et vendredis matin. Place Combes.

# Villelongue dels Monts



- Eglise du village Porte du XIIIème siècle, classée, ornée de ferrures catalanes. Retable et roue à clochettes. Sauf le lundi.

- Prieuré Santa Maria del Vilar - Voir détails au recto.

- Musée dans Cloître. Exposition dans salle carolingienne Sta Maria del Vilar.

- Musée de la Commune : Musée traditions catalanes. Association " Villalonga Fa Temps i ara " - Rue des écoles.

# Les Albères sur Mer



Argelès-Sur-Mer  
Laroque des Albères  
Montesquieu des Albères  
Palau del Vidre  
Saint-André  
Saint-Génis des Fontaines  
Sorède  
Villelongue dels Monts

## Itinéraires "Découverte"



Patrimoine  
Loisirs  
Sports  
Artisanat



2006